

MARCHÉS PUBLICS ÉLECTRONIQUES

LOCAL TRUST MPE

Evolution remplacement des applets Java

-

*Comment exécuter un composant Java Web Start sur
mon poste ?*

Version 1 – mise à jour du 5 mai 2017

ATEXO 
Edition

Objectifs du document

Exécution de Java Web Start

Lancement d'un composant Java Web Start

Outil de test de configuration



Objectifs du document

- Dans la version ESR 2017 de LOCAL TRUST MPE, les applets Java sont remplacées par la technologie Java Web Start.

- Les fonctionnalités suivantes nécessitent l'exécution d'un composant Java Web Start :
 - Test de configuration du poste
 - Signature

L'objectif de ce mode d'emploi est de présenter les actions à réaliser pour exécuter un composant Java Web Start



Exécution de Java Web Start

Pré-requis techniques

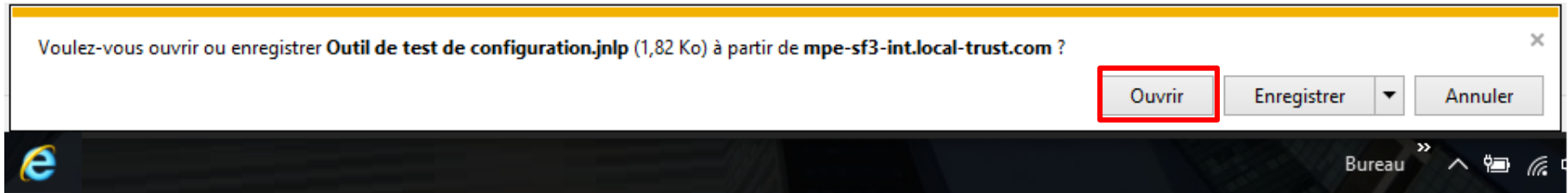
- Pour exécuter un composant Java Web Start, le poste de travail de l'utilisateur doit être équipé avec la version 1.8 ou supérieure de Java.
- Cette version est téléchargeable à partir du site www.java.com.
- La version utilisée doit intégrer l'ensemble des mises à jour publiées sur le site de l'éditeur (<http://www.java.com/fr/download/>).



Lancement d'un composant Java Web Start (1)

- L'exécution d'un composant Java Web Start diffère selon le navigateur utilisé.

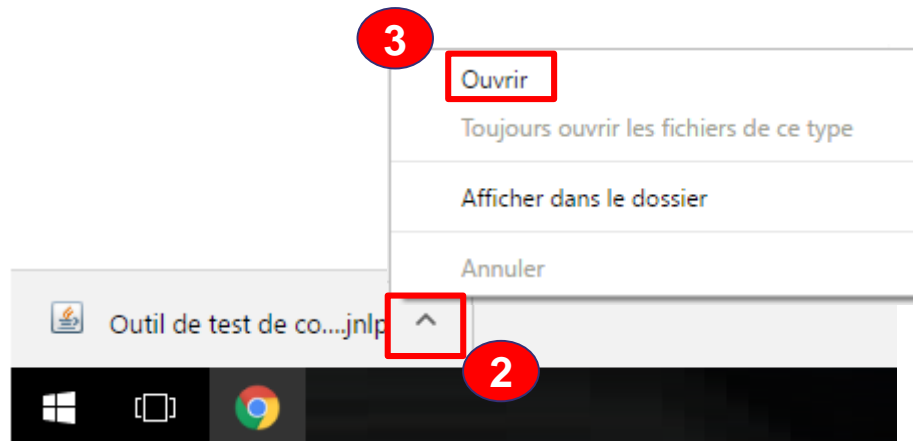
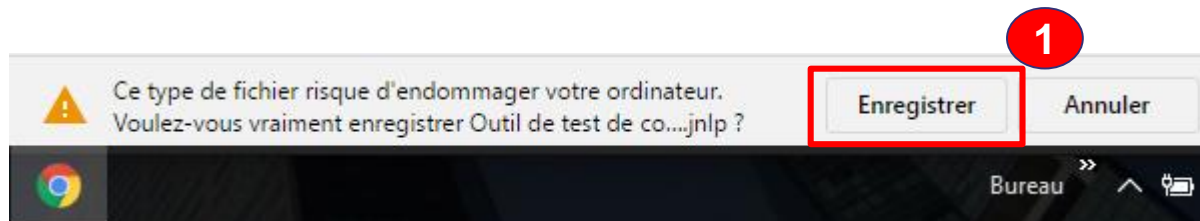
- Internet Explorer





Lancement d'un composant Java Web Start (2)

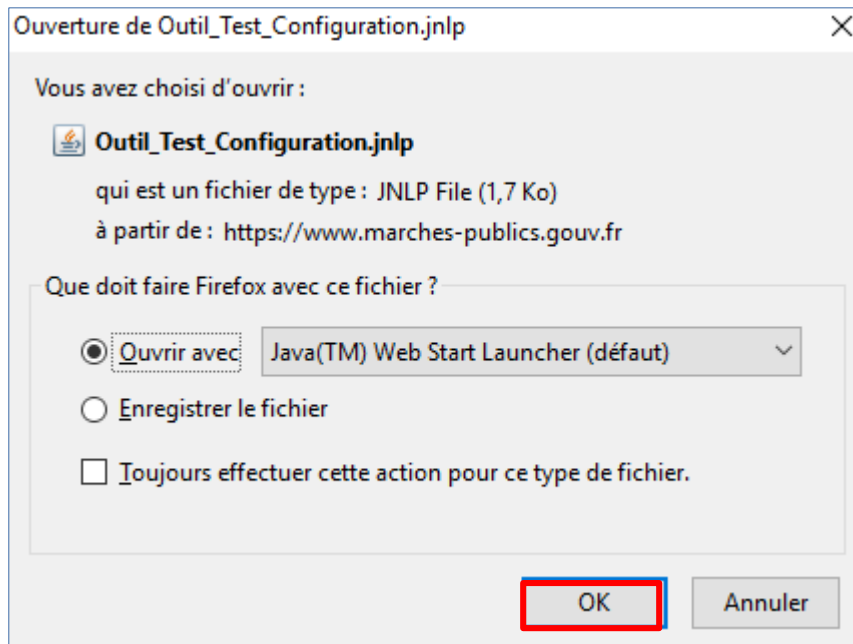
■ Google CHROME





Lancement d'un composant Java Web Start (3)

■ Mozilla Firefox



Par défaut, c'est « Ouvrir avec » qui est coché.

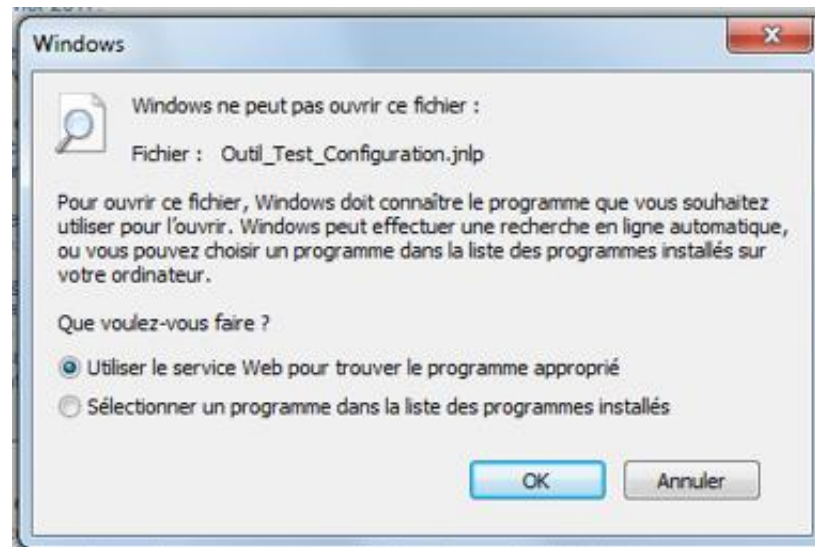
Vérifier que le programme « Java™ Web Start Launcher (défaut) » est bien sélectionné.

Puis cliquer sur OK.



Lancement d'un composant Java Web Start (4)

- **Dans l'un des cas suivant, le message ci-dessous s'affiche sur le navigateur**
 - Java n'est pas installé sur le poste;
 - La version Java est inférieure à 1.8;
 - Le navigateur ne propose pas l'application pour ouvrir le fichier .jnlp.

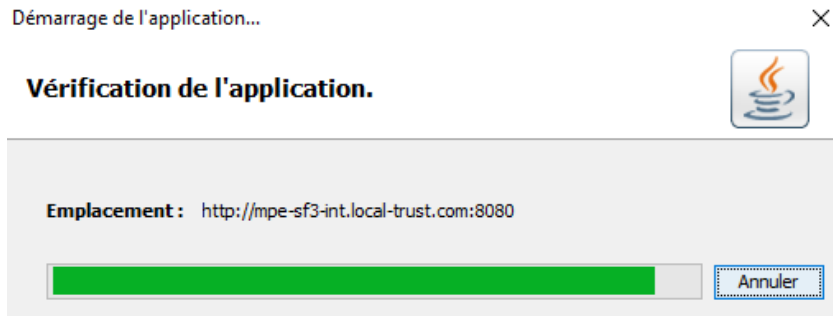


- **Il faut alors vérifier que le poste est bien configuré puis**
 - Soit installer Java;
 - Soit mettre à jour Java avec la dernière version disponible;
 - Soit sélectionner le programme « Java™ Web Start Launcher ».

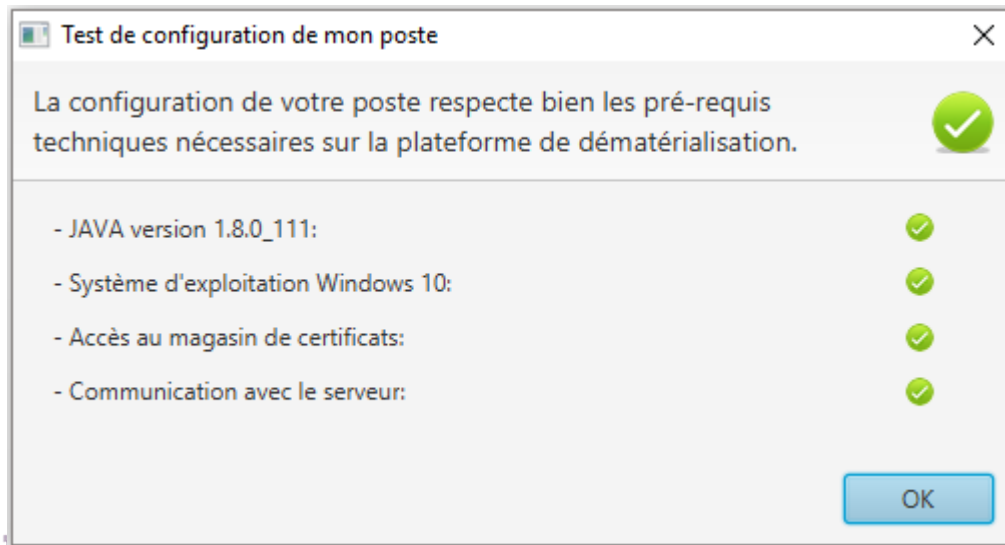


Outil de test de configuration (1)

- Après avoir cliqué sur « Ouvrir », Java démarre d'application :



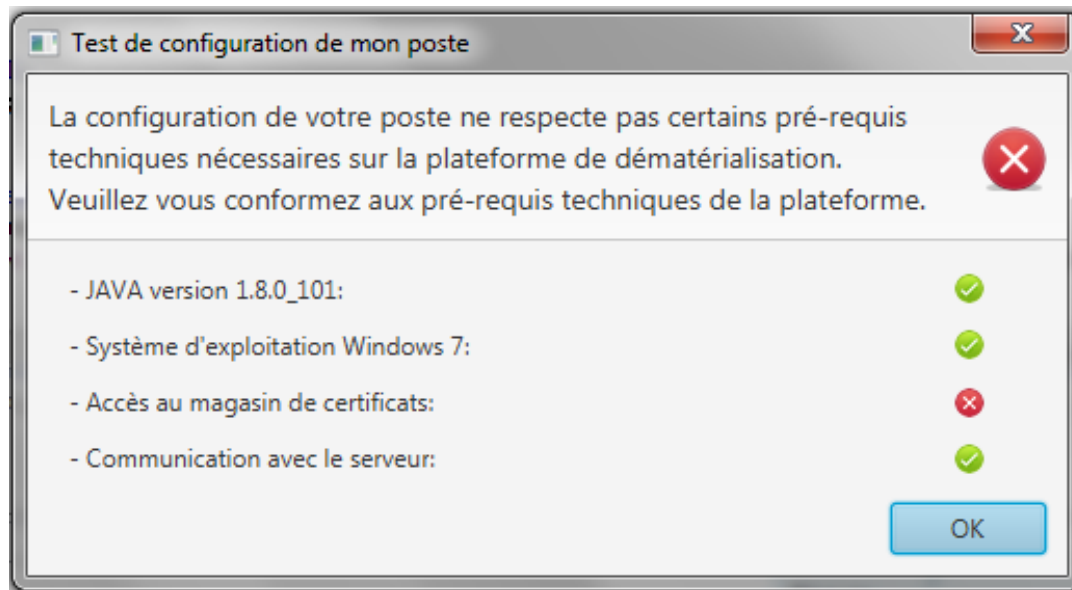
- Le résultat des tests est affiché :





Outil de test de configuration (2)

- Voici le résultat affiché dans le cas où un des tests de configuration échoue :



- Dans le cas où l'accès au magasin de certificats est en échec, veuillez vous rapprocher de votre service informatique interne ou de votre fournisseur de certificat.